

R O W A N



Islay

By Kaffe Fassett





Islay

by Kaffe Fassett



Größen

S	M	L	XL	XXL	
81-86	91-97	102-107	112-117	122-127	cm

Garn

Rowan Felted Tweed

A Carbon 159	3	3	3	3	4	x 50 g
B Duck Egg 173	1	1	2	2	2	x 50 g
C Treacle 145	2	2	2	2	2	x 50 g
D Celadon 184	1	1	1	1	1	x 50 g
E Cinnamon 175	1	1	2	2	2	x 50 g
F Ancient 172	1	1	1	1	1	x 50 g
G Ginger 154	1	1	1	1	1	x 50 g
H Watery 152	1	1	1	1	1	x 50 g
I Rage 150	1	1	1	1	1	x 50 g
J Damask 182	1	1	1	1	1	x 50 g
K Maritime 167	1	1	1	1	1	x 50 g
L Scree 165	1	1	1	1	1	x 50 g
M Bilberry 151	1	1	1	1	1	x 50 g

N Phantom 153

1	1	1	1	2	x 50 g
---	---	---	---	---	--------

Nadeln

- 1 Paar Nr. 3 ¼
- 1 Paar Nr. 3 ¾

Maschenprobe

25 M und 29 R = 10 x 10 cm, mehrfarbig glatt re gestr mit Ndl Nr. 3 ¾.

RÜCKENTEIL

122 (134:146:162:182) M mit Ndl Nr. 3 ¼ und Fbe A anschl.
R 1 (Hirr): 2 M re, *2 M li, 2 M re, von * wdhl bis zum Ende.

R 2: 2 M li, *2 M re, 2 M li, von * wdhl bis zum Ende.
 Die beiden R bilden das Rippenmuster und werden wdhl bis zu einer Länge von 12 cm, dabei am Ende der letzten R 1 M abn (abn:zun:zun:abn), enden mit einer Rückr = 121 (133:147:163:181) M.
 Wechseln zur Ndl Nr. 3 ¾.

Mit R 1 des Zählusters in der entsprechenden Größe beg, das Muster fortflđ glatt re in Intarsientechnik str. R 1-30 werden nur 1 x gestr, danach werdne R 31 -114 so oft wie erforderlich wdhl.

124 (128:130:134:136) R str, enden mit R 40 (44:46:50:52) des Musters, enden mit einer Rückr.
 (Das Rückenteil müsste jetzt ca 55 (56:57:58:59) cm lang sein.)

Armausschnitte

Die beiden Enden der letzten R für den Beg der Armausschnitte mit einem Kontrastfaden mark.
 In der nächsten R und in der folg 2. R bds je 1 M abn, danach

1 x in der folg 4. R bds je 1 M abn = 115 (127:141:157:175) M.

Weitere 3 R str, enden mit einer Rückr.

Die letzten 10 R noch 4 (5:5:5:6) x wdhl, danach die ersten 8 (0:4:6:0) R der 10 R noch 1 x wdhl, enden mit R 98 (104:110:32:38) R des Musters, enden mit einer Rückr = 85 (97:107:123:139) M.

(Der Armausschnitt müsste jetzt ca 20 (21:22:23:24) cm lang sein.)

Schultersträgen und rückw Halsausschnitt

Nächste R (Hintr): 6 (8:9:12:14) M abk, im Muster str bis 14 (18:21:26:31) M auf der re Ndl sind, Arbeit wenden, die restl M auf einer Hilfsndl stilllegen und beide Seiten getrennt beenden.

Für die Halsrundung in den nächsten 3 R je 1 M abn, **gleichzeitig** für die Schultersträge am Anf der 2. R und am Anf der folg 2. R 1 x 6 (8:9:12:14) M und 1 x 5 (7:9:11:14) M abk.

Die stillgelegten M aufn, mit neuem Faden in einer Hinr beg, die mittl 45 (45:47:47:49) M abk, im Muster str bis zum Ende.

Die 2. Seite gegengleich str.

VORDERTEIL

Das Vorderteil str wie das Rückenteil bis 14 (14:16:16:18) R unterhalb des Beg der Schultersträgen, enden mit R 84 (90:84:100:104) M des Musters, enden mit einer Rückr = 93 (105:117:133:149) M.

Vord Halsausschnitt

Nächste R (Hintr): (2 M zus-str) 0 (1:0:1:1) x str, 30 (34:42:48:56) M im Muster, Arbeit wenden, die restl M auf einer Hilfsndl stilllegen und beide Seiten getrennt beenden = 30 (35:42:49:47) M.

Für die Halsrundung in den nächsten 6 R je 1 M abn, danach 3 (3:4:4:5) x in jeder folg 2. R je 1 M abn, **gleichzeitig** am Armausschnitt in der 2. (4.:2.:2.:4.) R und in der folg 0 (1:1:0:0) x in der folg 2. R je 1 M abn, danach 1 (1:2:2:1) x in jeder folg 4. R, 1 (0:1:1:1) x in der folg 2. R und 1 (0:0:0:1) x in der folg 4. R je 1 M abn = 17 (23:27:35:42) M.

1 R str, enden mit einer Rückr.

Schultersträge

Am Anf der nächsten R und am Anf jeder folg 2. R 2 x je 6 (8:9:12:14) M und 1 x 5 (7:9:11:14) M abk.

Die stillgelegten M aufn, mit neuem Faden in einer Hinr beg, die mittl 33 M abk, im Muster str bis zu den letzten 0 (2:0:2:2) M, (2 M zus-str) 0 (1:0:1:1) x str = 30 (35:42:49:57) M.

Die 2. Seite gegengleich str.

ÄRMEL

50 (54:54:58:58) M mit Ndl Nr. 3 ¼ und Fbe A anschl.

8 cm im Rippenmuster str sowie beim Rückenteil angegeben, dabei am Ende der letzten R 1 M zun (abn:zun:abn:zun), enden mit einer Rückr = 51 (53:55:57:59) M.

Wechseln zur Ndl Nr. 3 ¾.

Mit R 1 des Zählmusters in der entsprechenden Größe beg, R 1-30 nur 1 x str, danach R 31-114 fortlfd wdhl.

Armschrägen

In der 3. R und in jeder folg 4. (4.:4.:2.:2.) R bds je 1 M zun bis 89 (99:105:67:73) M erreicht sind, danach in jeder folg 6. (6.:4.:4.:4.) R bds je 1 M zun bis 95 (101:111:115) M erreicht sind, alle Zun im Musterverlauf str.

Weitere 5 R str, enden mit R 98 (102:104:104:104) des Musters, enden mit einer Rückr. (Der Ärmel müsste jetzt ca 42 (43:44:44:44) cm lang sein.)

Armkugel

Am Anf der nächsten 16 (16:18:18:20) R je 4 M abk.

Die restl 31 (37:33:39:35) M abk.

FERTIGSTELLUNG

Alle Teile auf eine weiche Unterlage stecken, mit einem feuchten Tuch bedecken und trocknen lassen oder vorsichtig dämpfen.

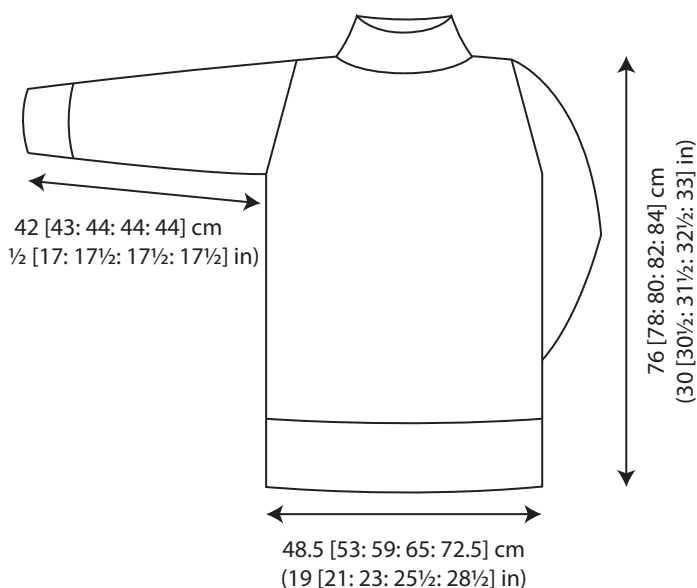
Die re Schulternaht schließen.

Halsblende

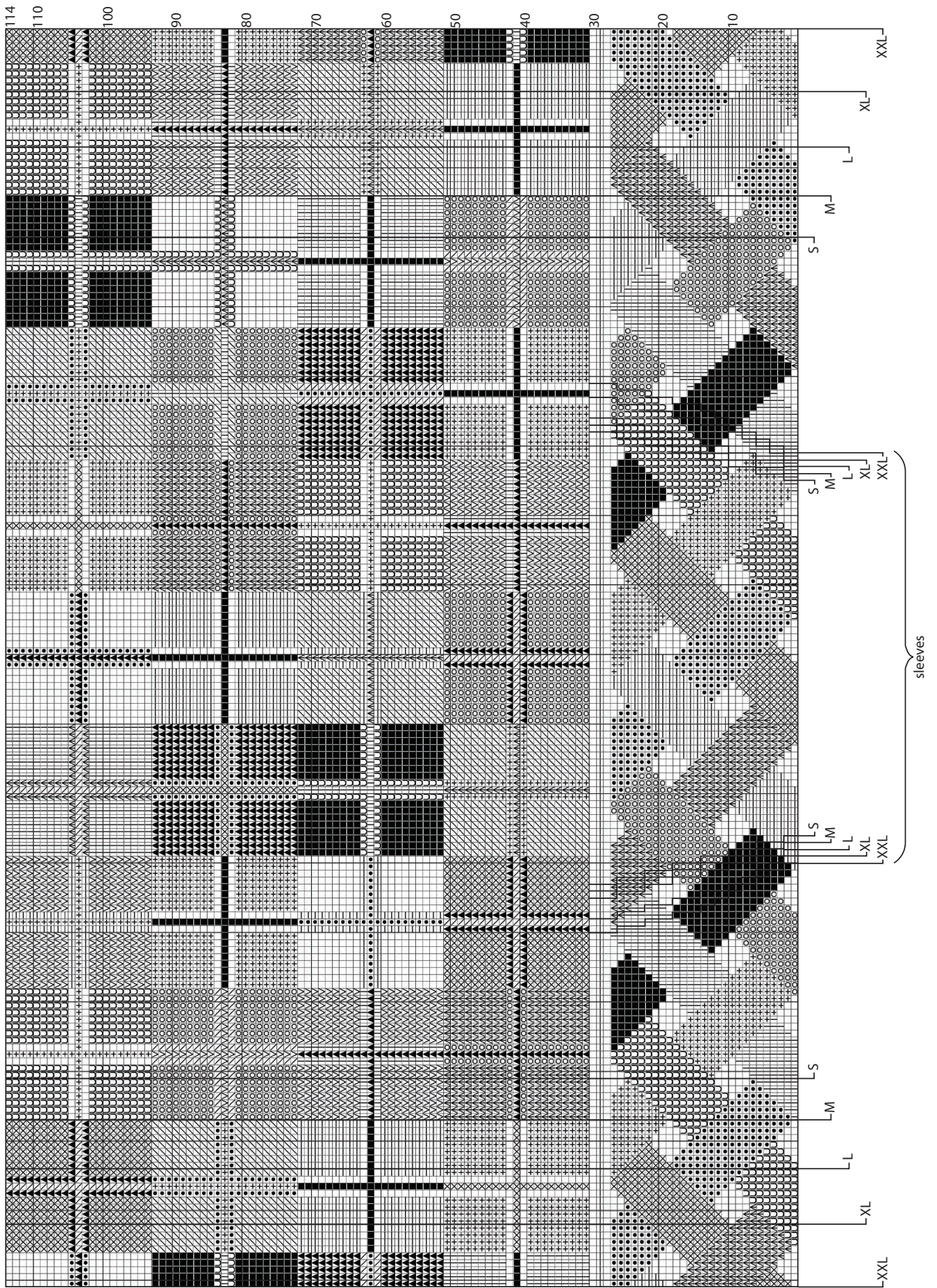
Von re mit Ndl Nr. 3 ¼ und Fbe A die M wie folgt aufn und re str: Aus der li vord Halsausschnittkante 15 (15:16:16:19) M, aus der vord Mitte 33 M, aus der re vord Halsausschnittkante 15 (15:16:16:19) M und aus der rückw Halsausschnittkante 51 (51:53:53:55) M = 114 (114:118:118:126) M.

Mit R 2 des Rippenmusters beg sowie beim Rückenteil angegeben und 7 cm im Muster str, enden mit einer Rückr. Alle M im Muster abk.

Die li Schulternaht und die seitl Blendennaht schließen. Die Ärmel in die Armausschnitte nähen, die Seiten- und Unterarmnähte schließen.



84 row patt rep



- A
- B
- C
- D
- E
- F
- G
- H
- I
- J
- K
- L
- M
- N

Alle Rechte vorbehalten. Die teilweise oder ganze Wiedergabe der Entwürfe, einschließlich der Illustrationen, sind strikt verboten. Vervielfältigungen, Übersetzungen, Mikroverfilmungen und die Einspeicherung und Verarbeitung in elektronischen Systemen ist untersagt. Alle Modelle sind urheberrechtlich geschützt und dürfen nicht für kommerzielle Zwecke verwendet werden. Die Materialangaben sind ungefähre Angaben, da sie auf Durchschnittswerten basieren. Die Farbdarstellung entspricht den technischen Möglichkeiten bei Repro und Druck.

Erstauflage in Großbritannien 2012 bei Coats Crafts UK LTD, Green Lane Mill, Holmfirth, West Yorkshire, England HD9 2DX
 Email: mail@knitrowan.com Web: www.knitrowan.com © Copyright Coats 2012

ROWAN