

SADNES GARN

QUELLE ZU KREATIVITÄT SEIT 1888



PULLOVER

Pullover mit Rundpasse
Anleitung: Trine Lise Høyseth

Größe:

(S) M (L) XL (XXL)

Maße:

Oberweite: (87) 95 (104) 115 (125) cm

Gesamtlänge: (60) 62 (64) 66 (68) cm

Ärmellänge: 47 cm für alle Größen oder Länge nach Wunsch

Alle Maße gelten für das fertige Strickstück inkl. Bequemlichkeitsspielraum. Diese Maße sind nach der angegebenen Maschenprobe berechnet.

Garn:

SMART (100 % Wolle, Superwash, 50 g = ca. 100 m)

Garnalternative:

PEER GYNT, ALPAKKA, DUO, MANDARIN MEDI, MERINOULL

ACHTUNG! Wenn Sie ein anderes Garn wählen, beachten Sie bitte die Lauflänge

Sie brauchen:

Hellgraumeliert 1032: (500) 550 (600) 650 (700) g

Helles Petrol 7212: (100) 100 (100) 150 (150) g

Petrol 6545: (100) 100 (150) 150 (150) g

Seegrün 7024: 50 g für alle Größen

Empfohlene Nadelstärke:

Rundstricknadel und Nadelspiel Nr. 3 und 3½

Stricken Sie fester als in der Maschenprobe angegeben, nehmen Sie eine stärkere Nadel. Stricken Sie lockerer, nehmen Sie eine dünnere Nadel.

Maschenprobe:

22 Maschen glatt rechts mit Nadeln Nr. 3½ = 10 cm

Vorder- und Rückenteil:

(212) 232 (252) 276 (304) Maschen in Hellgraumeliert auf Rundstricknadel Nr. 3 anschlagen und 8 cm im Rippenmuster 2 Maschen rechts, 2 Maschen links in Runden stricken. Zu Rundstricknadel Nr. 3½ wechseln. 1 Runde glatt rechts in Hellgraumeliert stricken,

gleichzeitig (20) 22 (24) 24 (28) Maschen gleichmäßig verteilt abnehmen = (192) 210 (228) 252 (276) Maschen. An jeder Seite 1 Masche markieren, (96) 105 (114) 126 (138) Maschen pro Hälfte.

Laut Diagramm **A** stricken, dann weiter glatt rechts in Hellgrau.

Nach 12 cm ab Anschlag beidseitig der markierten Maschen jeweils 1 Masche wie folgt abnehmen: vor der Markierung 2 Maschen rechts zusammenstricken und nach der Markierung 2 Maschen rechts verschränkt zusammenstricken. Die Abnahmen nach jeweils 3 cm wiederholen, insgesamt viermal = (176) 194 (212) 236 (260) Maschen.

Bis (25) 26 (27) 28 (29) cm ab Anschlag stricken.

In der nächsten Runde beidseitig der markierten Maschen jeweils 1 Masche zunehmen.

Die Zunahmen nach jeweils 3 cm wiederholen, insgesamt viermal = (192) 210 (228) 252 (276) Maschen.

Bis (39) 40 (41) 42 (43) cm ab Anschlag stricken, beidseitig 10 Maschen für das Armloch abketten (= 5 Maschen beidseitig der markierten Maschen).

Arbeit stilllegen und Ärmel stricken.

Ärmel:

(52) 56 (56) 60 (60) Maschen in Hellgraumeliert auf Nadelspiel Nr. 3 anschlagen. 10 cm im Rippenmuster 2 Maschen rechts, 2 Maschen links in Runden stricken. Zu Nadelspiel Nr. 3½ wechseln und 1 Runde glatt rechts stricken, **gleichzeitig** die Maschenzahl auf (54) 54 (54) 60 (60) Maschen regulieren.

Den Rundenbeginn markieren.

Laut Diagramm **A** stricken, dann weiter glatt rechts in Hellgrau.

Nach (13) 13 (13) 13 (15) cm ab Anschlag beidseitig der markierten Masche 1 Masche zunehmen.

Nach jeweils (2½) 2 (2) 2 (1½) cm die Zunahmen wiederholen, insgesamt (13) 16 (16) 16 (19) Mal = (80) 86 (86) 92 (98) Maschen.

Bis 47 cm ab Anschlag oder bis zur gewünschten Länge stricken.

Für das Armloch 10 Maschen auf der Ärmelunterseite abketten (= 5

Maschen beidseitig der markierten Masche).

Arbeit stilllegen und zweiten Ärmel genauso stricken.

Passe:

Die Ärmel an das Vorder- und Rückenteil fügen = (312) 342 (360) 396 (432) Maschen.

Die rückwärtige Mitte markieren und die Runde hier beginnen. (0) 2 (4) 7 (10) Runden in Hellgraumeliert stricken. Dann laut Diagramm **A** stricken. Mit Diagramm **B** fortfahren, **gleichzeitig** in der 1. Runde (12) 2 (0) 16 (12) Maschen gleichmäßig verteilt abnehmen = (300) 340 (360) 380 (420) Maschen.

Wenn das Diagramm fertiggestrickt ist, sind noch (120) 136 (144) 152 (168) Maschen übrig.

Den Pullover hinten etwas höher stricken: (40) 45 (45) 50 (50) Maschen über die markierte Masche in der rückwärtigen Mitte stricken. Wenden, 1 Umschlag und

(80) 90 (90) 100 (100) Maschen zurückstricken. Wenden, 1 Umschlag und

(72) 81 (81) 90 (90) Maschen stricken. Wenden, 1 Umschlag und

(8) 9 (9) 10 (10) Maschen weniger stricken als vor dem vorigen Wenden. Solange wiederholen, bis noch (16) 18 (18) 20 (20) Maschen zu stricken sind.

Wenden, bis zur markierten Masche in der rückwärtigen Mitte stricken. 1 Runde rechte Maschen in Hellgraumeliert stricken, **gleichzeitig** die Umschläge mit der

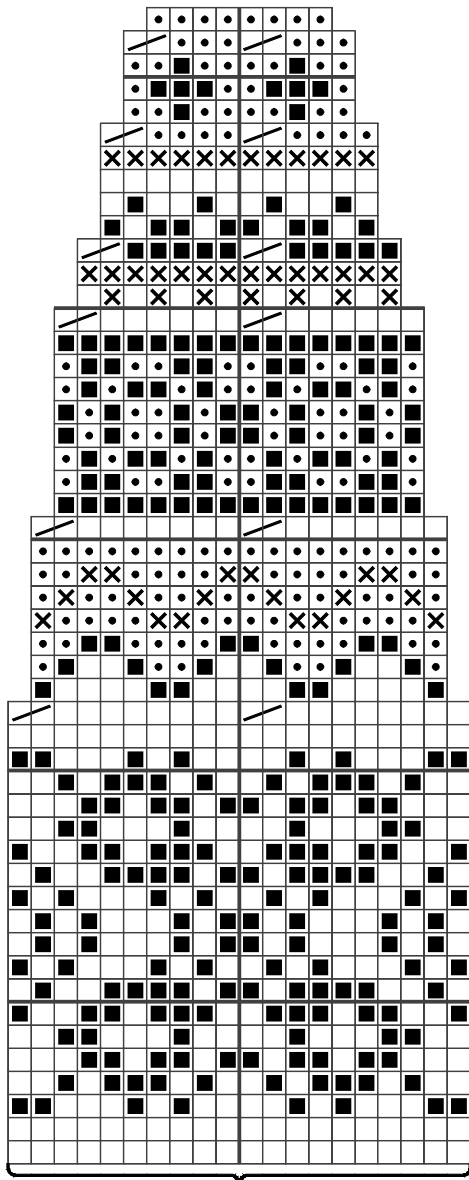
nächsten Masche zusammenstricken, damit keine Löcher entstehen, gleichmäßig verteilt auf (108) 112 (116) 120 (128) Maschen abnehmen.

Zu Rundstricknadel Nr. 3 wechseln und 10 cm im Rippenmuster 2 Maschen rechts, 2 Maschen links in Runden stricken. Im Musterverlauf abketten.

Fertigstellung:

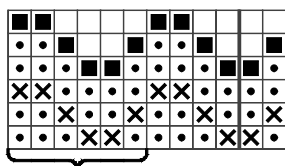
Die Nähte unter den Ärmeln schließen.

B



Wiederholen

A



Wiederholen

- ◻ Hellgraueliert
- Petrol
- ◻ Helles Petrol
- ⊗ Seegrün
- ↗ 2 M rechts zusammenstricken