

SEPTEMBER 2017

SADNES
GARN

GRATIS ANLEITUNG
DES MONATS



RUNENPULLOVER

PULLOVER MIT MUSTER UND RUNDPASSE // ANLEITUNG: LIV STANGELAND
ANLEITUNG 1512 MYKT TIL BARN, NR 12

GRÖSSE:

(S) M (L) XL (XXL)

MASSE:

Oberweite: (83) 93 (103) 110 (120) cm

Gesamtlänge: (56) 56 (58) 60 (60) cm

Ärmellänge: 47 cm, alle Größen

Alle Maße beziehen sich auf das fertige Kleidungsstück + Bewegungsfreiheit. Diese Maße sind nach der angegebenen Maschenprobe berechnet.

GARN:

EASY (100 % Wolle, 50 gr = ca 51 m LL)

GARNVERBRAUCH:

Natur 1002: (200) 200 (250) 250 (300) gr

Kohle 1055: (450) 500 (550) 600 (650) gr

EMPFOHLENE STRICKNADELN:

Rundstricknadel und Nadelspiel 8 mm

Die Größen der Stricknadeln sind lediglich empfohlene. Wenn die Maschenprobe kleiner ausfällt, sollten dickere Nadeln verwendet werden, fällt die Maschenprobe größer aus, werden kleinere Nadeln empfohlen.

MASCHENPROBE:

12 M gl re mit Nadel 8 mm = 10 cm

(100) 112 (124) 132 (144) M mit Farbe Kohle und Rundstricknadel 8 mm anschlagen. 3 R Bündchen rund str, 1 re, 1 li. Einen Markierer in jeder Seite setzen, mit (50) 56 (62) 66 (72) M für jeden Teil. Gl re rund str, bis die Arbeit ca (33) 33 (35) 37 (37) cm misst.

Größe (S) M (L): Diagramm A str.

Alle Größen: In der letzten R werden 6 M in jeder Seite abgekettet (= 3 M auf jeder Seite der Markierer). Die Arbeit zur Seite legen und die Ärmel str.

ÄRMEL:

(24) 26 (26) 28 (28) M mit Farbe Kohle und Nadelspiel 8 mm anschlagen.

2 R rund Bündchen str, 1 re, 1 li. Gl re

str, bis die Arbeit (7) 7 (5) 5 (5) cm misst. Einen Markierer um 2 M mittig unter dem Ärmel setzen.

1 M auf jeder Seite der M zunehmen.

Die Zunahmen alle (6) 6 (5) 5 (4) cm wiederholen, auf insgesamt (36) 38 (42) 44 (46) M. Weiter str, bis der Ärmel (44) 44 (44) 47 (47) cm misst.

(S) M (L):

Diagramm A str.

Alle Größen: In der letzten R werden 6 M mittig unterm dem Ärmel abgekettet.

SCHULTERPARTIE:

Die Ärmel zwischen Vorder- und Rückenteil einsetzen = (148) 164 (184) 196 (212) M.

(S) M (L):

2 R rund mit Farbe Natur str, gleichzeitig in der 2. R die M-Anzahl auf (144) 156 (168) M korrigieren.

XL (XXL):

Diagramm A str. 2 R mit Farbe Natur str, gleichzeitig in der 2. R die M-Anzahl auf (180) 192 M regulieren.

Alle Größen:

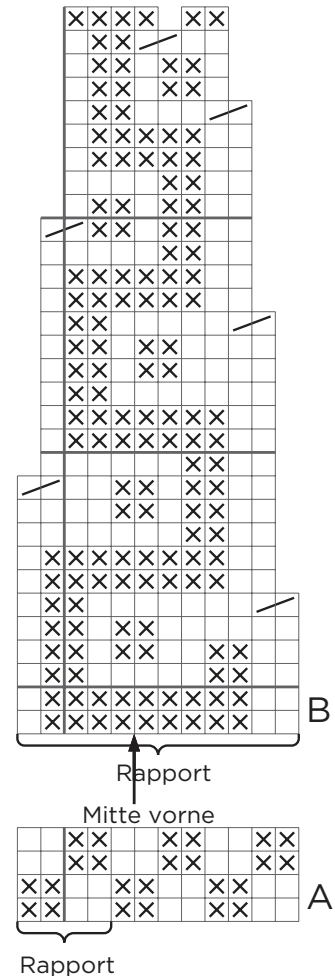
In der Zusammenfügung des Rückenteils beginnen. Diagramm B str, auszählen von der Mitte vorne, wo das Muster beginnen soll.

Abnehmen laut Diagramm, es verbleiben (72) 78 (84) 90 (96) M. 1 R mit Farbe Kohle str, und die M-Anzahl auf (60) 66 (72) 74 (76) M regulieren.

1 R mit Farbe Natur str. 13 cm Bündchen 1 re, 1 li str. Mit re und li M abketten.

FERTIGSTELLUNG:

Unter den Ärmeln zus nähen.



- Natur
- Kohle
- 2 M re zus